

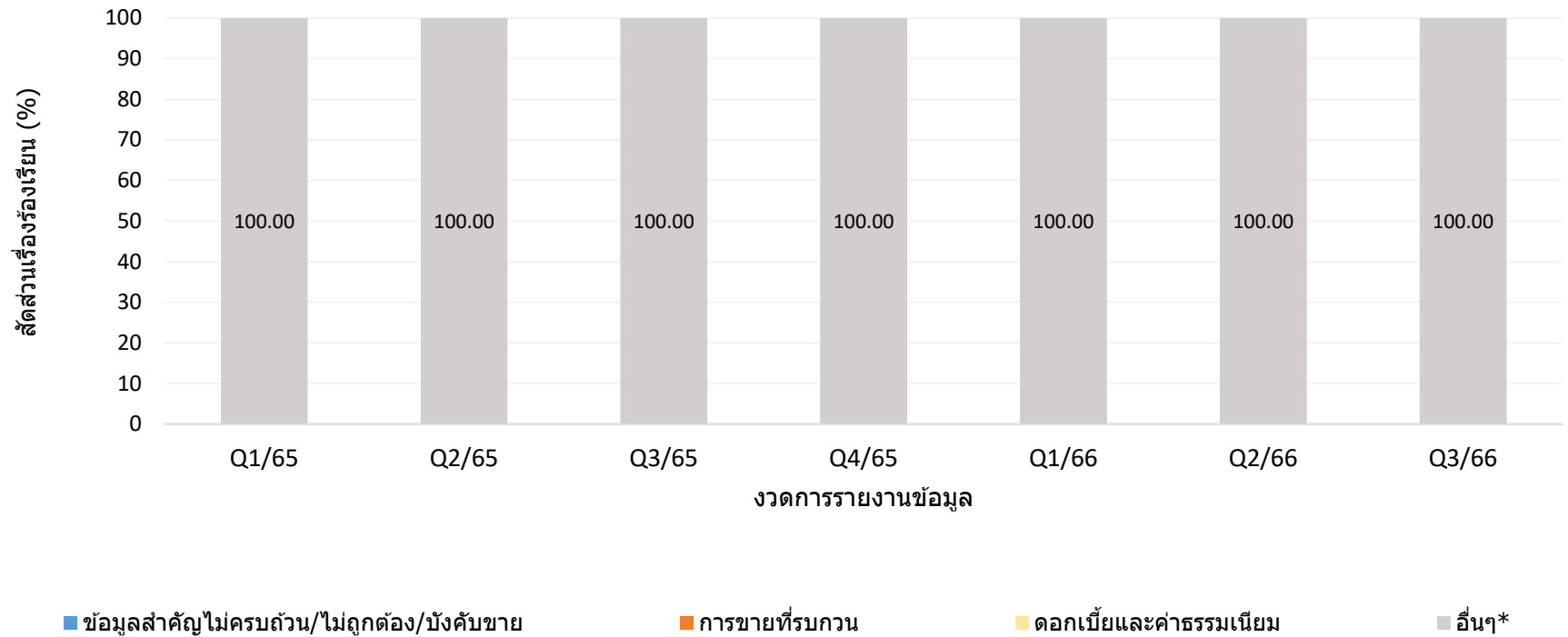
รายงานคุณภาพการให้บริการ

ประจำไตรมาส 3 ปี 2566

บ. บัตรกรุงศรีอยุธยา จำกัด

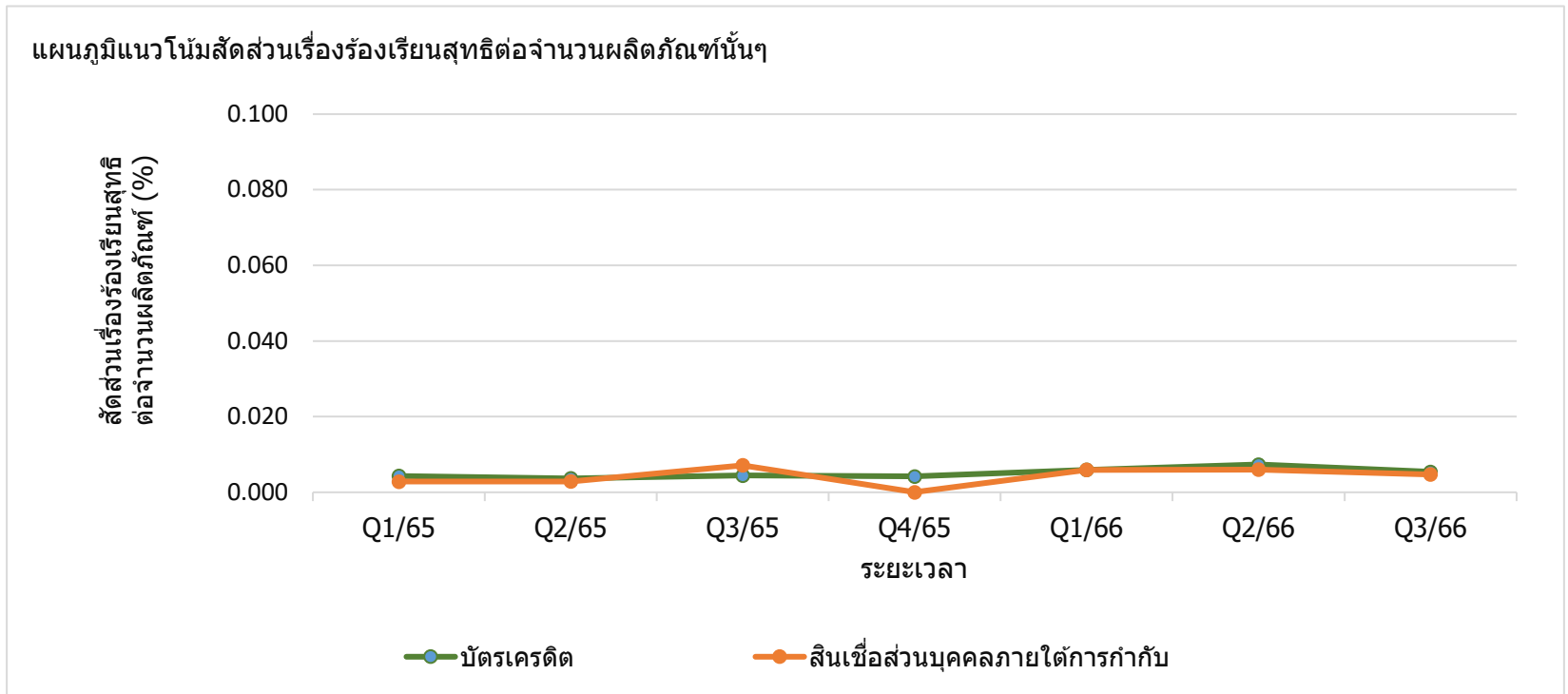
1. กราฟแสดงแนวโน้มเรื่องร้องเรียน

แนวโน้มเรื่องร้องเรียน



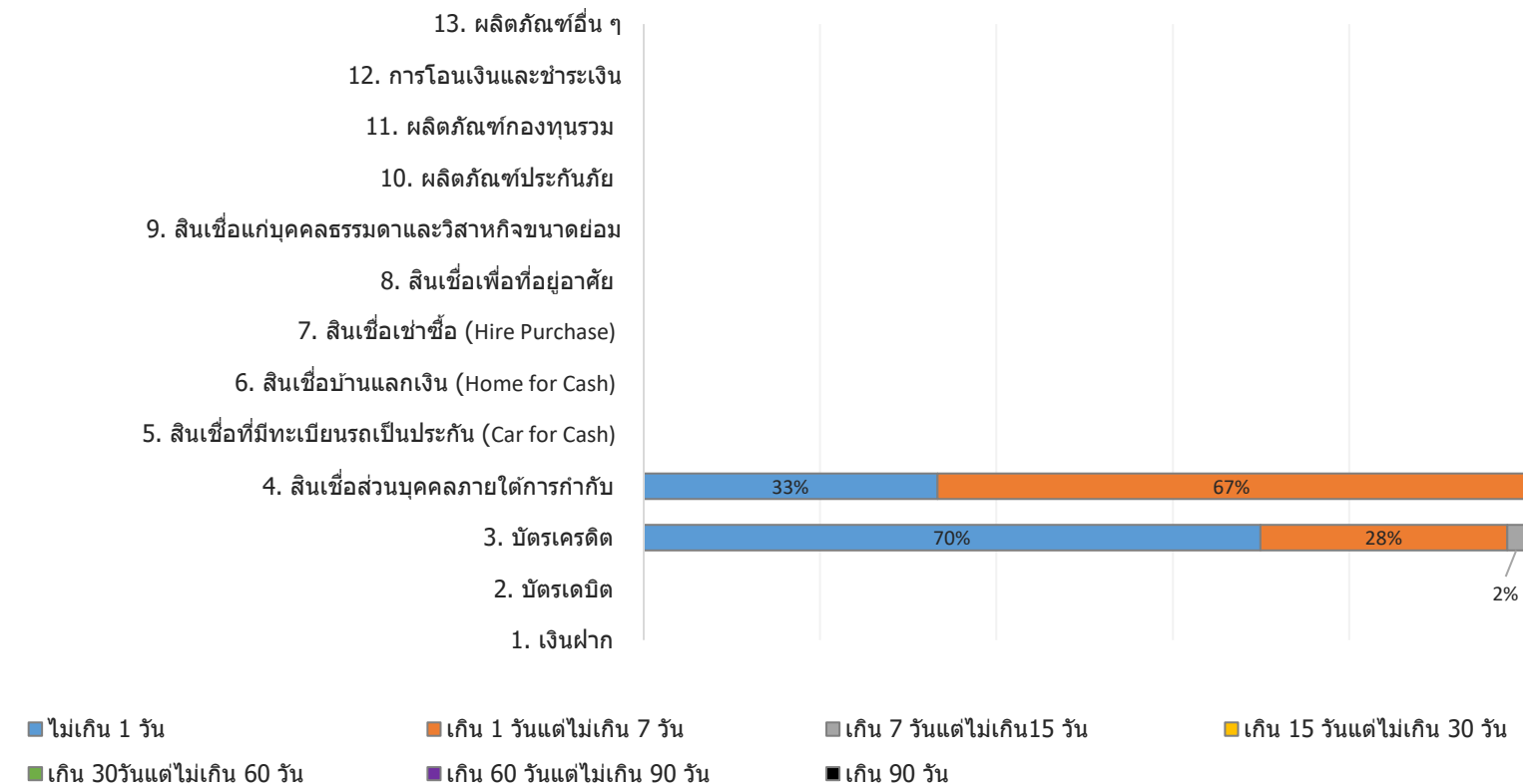
*ไม่ได้รับใบแจ้งยอด
*ได้รับใบแจ้งยอดล่าช้า

2. แผนภูมิแนวโน้มสัดส่วนเรื่องร้องเรียนสุทธิต่อจำนวนผลิตภัณฑ์ต่างๆ สำหรับผลิตภัณฑ์ที่มีจำนวนเรื่องร้องเรียนสูงสุด 5 ผลิตภัณฑ์แรก (ณ งบดำเนินงานล่าสุด)



3. แผนภูมิสัดส่วนเรื่องร้องเรียนที่ยุติแล้ว จำแนกตามระยะเวลา ดำเนินการในการยุติเรื่องร้องเรียน

แผนภูมิสัดส่วนเรื่องร้องเรียนที่ยุติแล้ว จำแนกตามระยะเวลาดำเนินการในการยุติเรื่องร้องเรียน (%)



4. กราฟแสดงเรื่องร้องเรียนสูงสุด 5 อันดับแรก จำแนกตามผลิตภัณฑ์ที่ใช้ เวลาดำเนินการยุติเกินกว่า 30 วัน

