

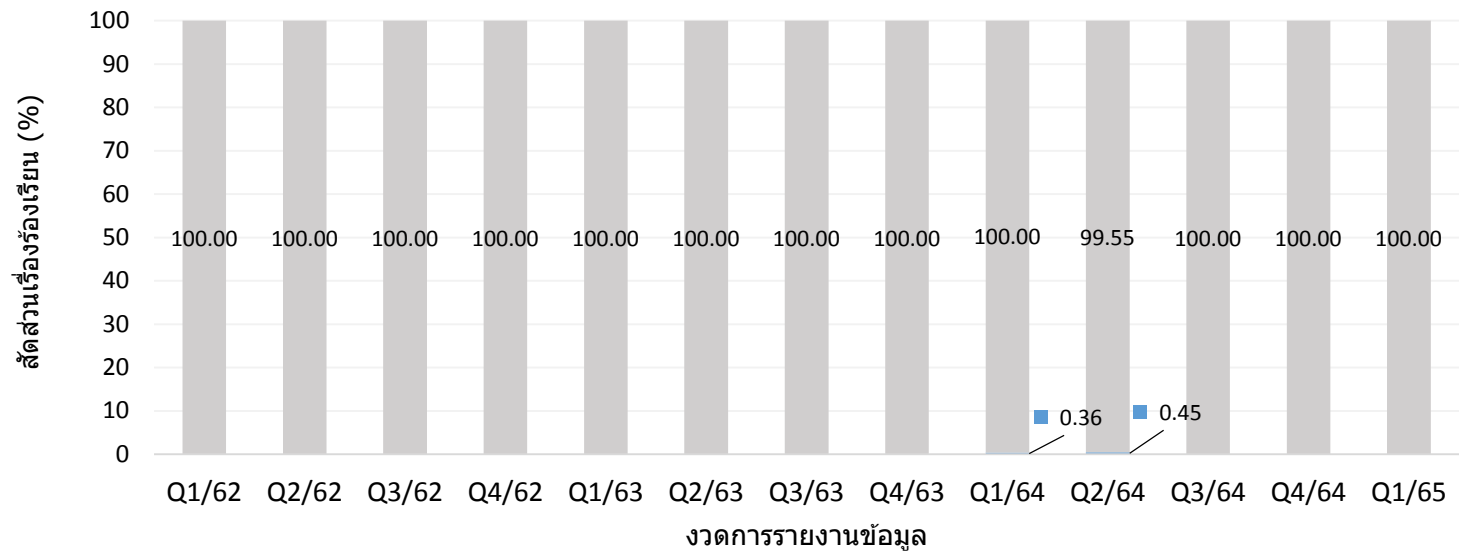
# รายงานคุณภาพการให้บริการ

ประจำไตรมาส 1 ปี 2565

บ. บัตรกรุงศรีอยุธยา จำกัด

# 1. กราฟแสดงแนวโน้มเรื่องร้องเรียน

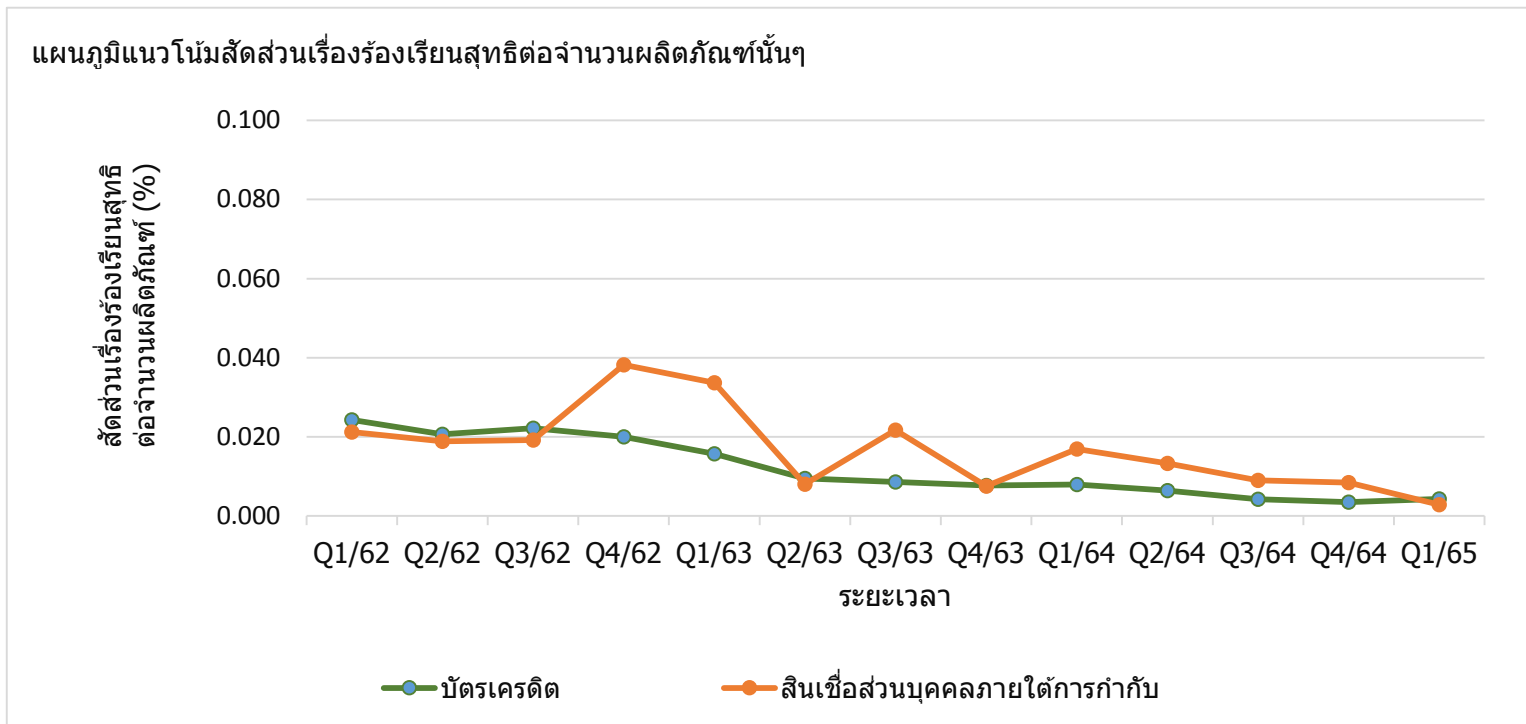
แนวโน้มเรื่องร้องเรียน



■ ข้อมูลสำคัญไม่ครบถ้วน/ไม่ถูกต้อง/บังคับขาย    ■ การขายที่รีบด่วน    ■ ดอกเบี้ยและค่าธรรมเนียม    ■ อื่นๆ\*

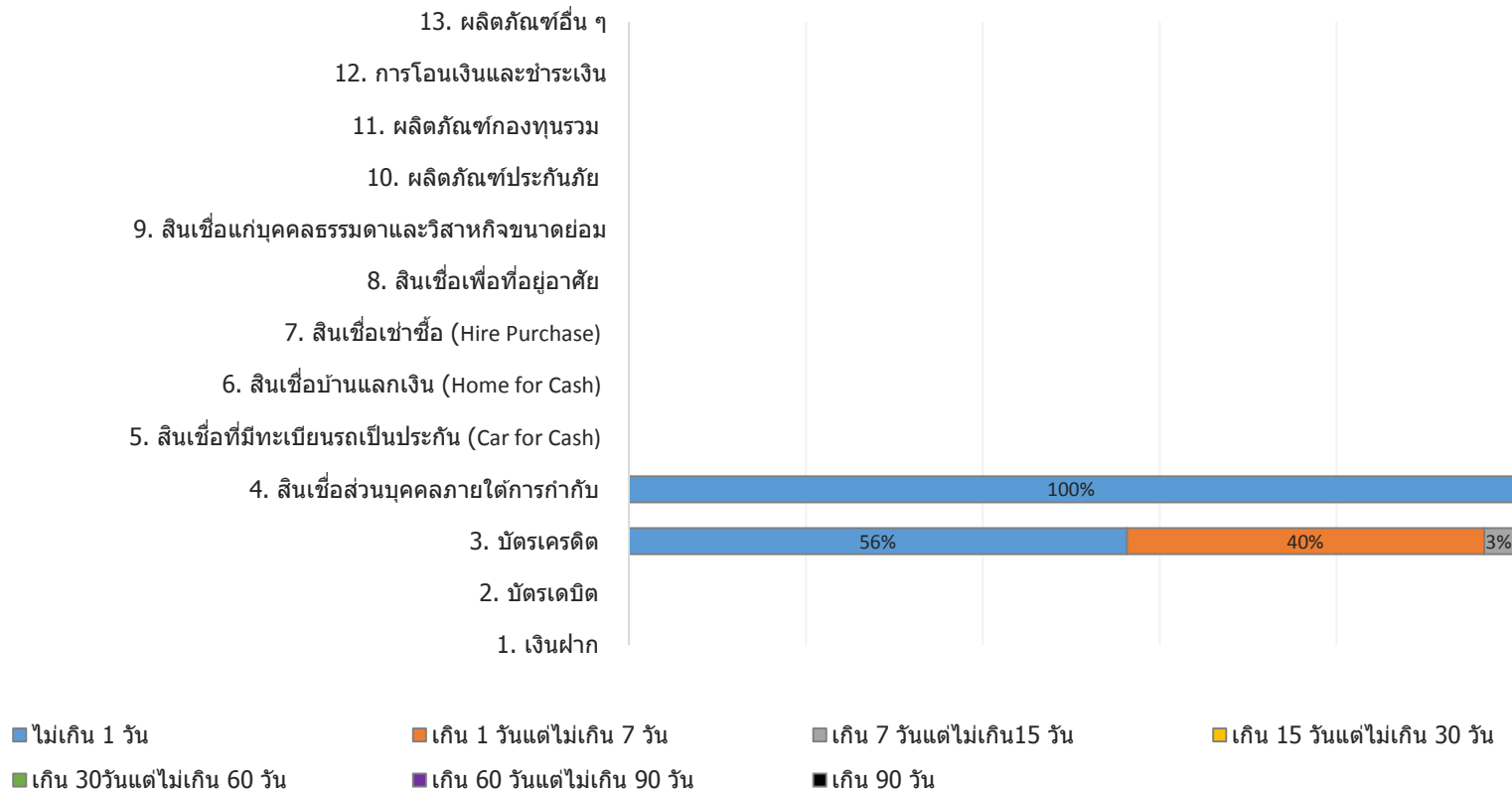
\*ไม่ได้รับใบแจ้งยอด  
ได้รับใบแจ้งยอดล่าช้า

## 2. แผนภูมิแนวโน้มสัดส่วนเรื่องร้องเรียนสุทธิต่อจำนวนผลิตภัณฑ์ต่างๆ สำหรับผลิตภัณฑ์ที่มีจำนวนเรื่องร้องเรียนสูงสุด 5 ผลิตภัณฑ์แรก (ณ งบดำเนินงานล่าสุด)



### 3. แผนภูมิสัดส่วนเรื่องร้องเรียนที่ยุติแล้ว จำแนกตามระยะเวลาดำเนินการในการยุติเรื่องร้องเรียน

แผนภูมิสัดส่วนเรื่องร้องเรียนที่ยุติแล้ว จำแนกตามระยะเวลาดำเนินการในการยุติเรื่องร้องเรียน (%)



## 4. กราฟแสดงเรื่องร้องเรียนสูงสุด 5 อันดับแรก จำแนกตามผลิตภัณฑ์ที่ใช้ เวลาดำเนินการยุติเกินกว่า 30 วัน

